

# NO YEYE NO TEA

ORIENTAL

WUHAN

FRAGRANCE

爷爷不泡茶  
NO YEYE NO TEA®



# CONTENTS

01

BRAND  
OVERVIEW

品牌概述

02

BRAND  
CONCEPT

品牌理念

03

PRODUCT  
INTRODUCTION

产品介绍

04

BRAND  
IMAGE

品牌形象

05

MARKETING  
PERFORMANCE

市场表现

# 01 Brand Overview

品牌概述

茶自香 花开

NO YEYE  
NO TEA

爷爷不泡茶  
NO YEYE NO TEA®

## COMPANY PROFILE

### 公司概况

爷爷不泡茶是来自中国武汉的新中式香片茶饮品牌，将中国茶文化与创新工艺相融合，打造新中式——东方香茶，带给用户全新的茶饮“香”体验。

爷爷不泡茶第一家门店创立于湖北武汉南湖佰港城。六年时间，在武汉生根发芽，一举成为武汉高人气本土茶饮品牌。2022年，爷爷不泡茶迎来了品牌全面升级，为传承湖北茶文化，以老武汉香片茶为灵感，创新“东方香茶”中式茶饮的新概念，从周边城市辐射全国。



# COMPANY PHILOSOPHY

## 公司理念

CI

企业文化

让顾客喜爱，与伙伴共赢

MI

品牌使命

让世界爱上东方香茶

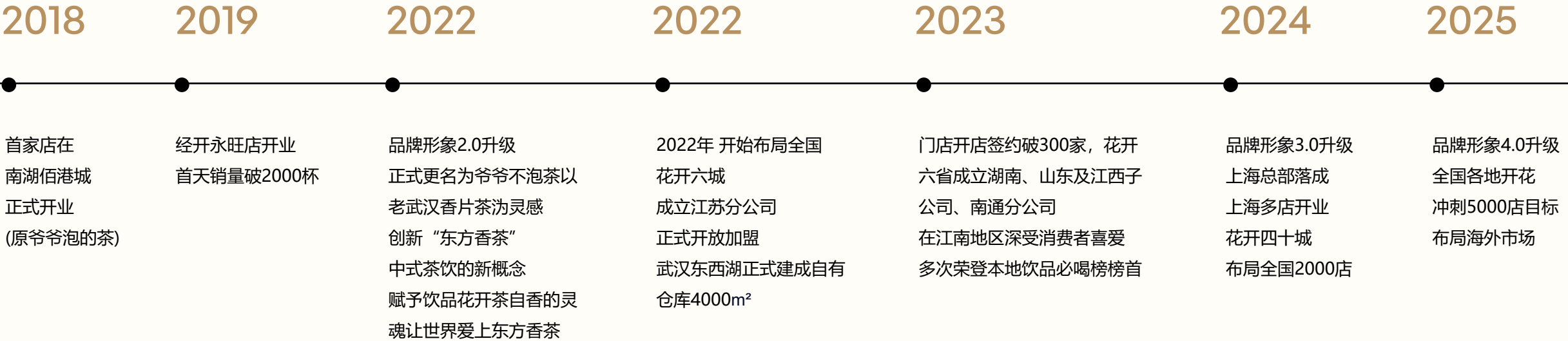
TI

企业愿景

“ 花开茶自香 ”  
“ 中国香引领中国茶 ”  
“ 爷爷不泡茶，喝出中国香 ”

# DEVELOPMENT HISTORY

## 发展历程



# 发展现况

## DEVELOPMENT STATUS

武汉	上海	北京	广州	深圳	杭州
南京	苏州	福州	厦门	天津	成都
重庆	西安	郑州	长沙	济南	青岛
合肥	贵阳	昆明	南宁	太原	沈阳
长春	南昌	海口	兰州	西宁	银川
拉萨	石家庄	哈尔滨	乌鲁木齐	...	



## 发展战略

## DEVELOPMENT STRATEGY



## 2024

布局2000店

范围涉及湖北、江苏、上海、山东、河南、湖南、江西、浙江、广东等地区，布局海外市场

## 2025

国内完成5000店目标，布局海外市场

## 2027

冲击全国10000店茶饮连锁品牌，海外拓展至亚欧市场

# 02 Brand Concept

品牌理念

茶自香 花开

NO YEYE  
NO TEA



N O Y E Y E N O T E A B L O O M Y F L O W E R S F R A G R A N T T E A



## 爷爷不泡茶 · 花开茶自香

一口好茶基底，在杯中花早已“开好了” 茶早就芬香四溢，让“香”成为产品的心动点



# 03 Product Introduction

产品介绍

茶自香 花开

NO YEYE  
NO TEA

# 春天花会开

「春回樱花」限定上新

WE BELIEVE THAT THE KEY TO A GREAT CUP OF TEA LIES IN ITS TEA BASE, ALLOWING THE WORLD TO FALL IN LOVE WITH EASTERN SCENTED TEA.



「花开茶自香」  
AS FLOWERS BLOOM,  
THE TEA'S FRAGRANCE EMERGES.

○春回樱花作

图：陈凡 设计：陈大刚 文字：王立群

WUHAN

## 春天花会开 VERNAL TEA

春回樱花



春回·樱花作 **上新** [热/冷]

白兰玉露·牛奶·樱花·紫甘蓝

M 17元 L 21元



春回·樱花吸吸冻 **上新** [冷]

白兰玉露·水蜜桃·牛奶·樱花·樱花吸吸冻

L 19元

## 孝感米酿 RICE WINE

简单有力量的甜

荔枝冰酿 **招牌** [热/冷]

凤凰单丛·荔枝汁·牛奶·桂花米酿·茶冻冻

M 17元 L 20元

杨梅冰酿 **推荐** [冷]

白兰玉露·杨梅·牛奶·桂花米酿

M 17元

## 东方香茶 ORIENTAL TEA

云雾深山 **推荐** [热/冷]

云雾深山·牛奶

M 19元 L 23元

空山栀子 **招牌** [[热/冷]

栀子绿茶·牛奶

M 15元 L 18元

武汉茉莉 [热/冷]

武汉茉莉·牛奶

M 15元 L 18元

白兰玉露 **招牌** [热/冷]

白兰玉露·牛奶

M 16元 L 19元

## 非遗红糖 BROWN SUGAR MILK

一口无时区的暖

珍珠红 **推荐** [热/冷]

非遗红糖·云雾深山·牛奶·黑珍珠

M 15元

红糖黑珍珠 **推荐** [热/冷]

非遗红糖·牛奶·黑珍珠

M 16元

咸宁桂花 **推荐** [热/冷]

蜜桃乌龙·牛奶

M 16元 L 19元

水蜜桃 **推荐** [热/冷]

蜜桃乌龙·牛奶

M 13元 L 16元

花魁单丛 [热/冷]

凤凰单丛·牛奶

M 14元 L 17元

红玫瑰 [热/冷]

云雾深山·牛奶·玫瑰露·玫瑰花瓣

M 15元 L 18元

## 花香纯茶 TEA

轻负担满花香

茉莉 [热/冷]

武汉茉莉

L 9元

栀子 [热/冷]

栀子绿茶

L 11元

## 花香果奶 FLORAL FRUIT MILK

喝果香

桂花雪梨 **推荐** [热/冷]

桂花碧螺春·雪梨汁·牛奶

M 16元 L 19元

白兰青提 **推荐** [冷]

白兰玉露·青提汁·牛奶

M 16元

桃桃双皮奶 **招牌** [热/冷]

武汉茉莉·水蜜桃·双皮奶·牛奶

M 17元

## 花香果茶 FLORAL FRUIT TEA

每一杯都新鲜

初恋玫瑰青提 **招牌** [冷]

武汉茉莉·青提·香水柠檬·玫瑰花瓣·马蹄爆爆珠

M 19元 L 19元

花魁柠檬 [冷]

武汉茉莉·青提·香水柠檬·玫瑰花瓣·马蹄爆爆珠

L 15元

茉莉柠檬 **推荐** [冷]

武汉茉莉·香水柠檬

L 16元

栀子柠檬 [冷]

栀子绿茶·香水柠檬

L 16元



VERNAL

爷爷不泡茶  
NO YEYE NO TEA®

FLORÉAL

NO YEYE

NO TEA

# 春天花会开

「春回樱花」限定上新



WE BELIEVE THAT THE KEY TO A GREAT CUP OF TEA  
LIES IN ITS TEA BASE, ALLOWING THE WORLD TO FALL IN  
LOVE WITH EASTERN SCENTED TEA.

「花开茶自香」

AS FLOWERS BLOOM,  
THE TEA'S FRAGRANCE EMERGES.



图片仅供参考，具体以实物为准

WUHAN



ANNIVERSARY

爷爷不泡茶  
NO YEYE NO TEA®

CELEBRATION

# 荔枝冰酿

## 简单(甜)

六周年  
焕新升级

一口简单  
有力量的(甜)

WE BELIEVE THAT THE KEY TO A GREAT CUP OF TEA  
LIES IN ITS TEA BASE, ALLOWING THE WORLD TO FALL IN  
LOVE WITH EASTERN SCENTED TEA.

[花开茶自香]

AS FLOWERS BLOOM,  
THE TEA'S FRAGRANCE EMERGES.



○ 荔枝冰酿

NO YEYE

NO TEA

WUHAN

# GARDENIA

VITALITY

## 梔

### 爷爷不泡茶

NO YEYE NO TEA®



WE BELIEVE THAT THE KEY TO A GREAT CUP OF TEA  
LIES IN ITS TEA BASE, ALLOWING THE WORLD TO FALL IN  
LOVE WITH EASTERN SCENTED TEA.



[花开茶自香]

AS FLOWERS BLOOM,  
THE TEA'S FRAGRANCE EMERGES.

图片仅供参考，  
具体以实物为准

WUHAN

# 04 Brand Image

品牌形象

茶自香 花开

NO YEYE  
NO TEA









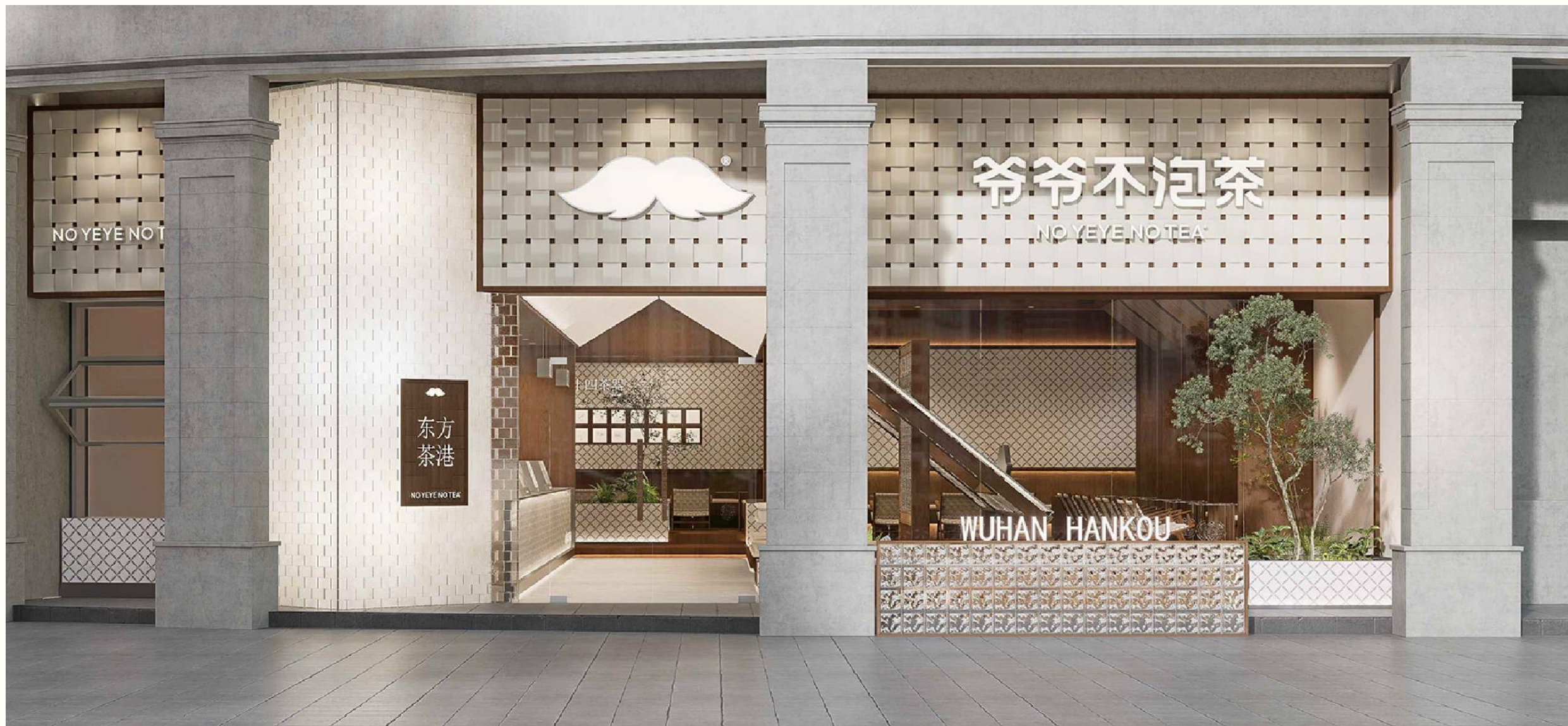












# 05 Marketing performance

市场表现

茶自香 花开

NO YEYE  
NO TEA



粉丝数12万  
2024年6个微博热搜话题  
话题累计曝光11.7亿



粉丝数46万  
总阅读量200万  
总互动量20万



全网200个矩阵号  
总粉丝量破20万  
话题曝光2亿



全网800个矩阵号  
总粉丝量破200万  
官方大场直播累计曝光2亿

# TOP1

多平台榜单



美团美食榜单  
TOP1



奶茶人气榜  
TOP1

奶茶热销榜  
TOP1



奶茶果汁热销榜  
TOP1

# TOP1

饮品店热门榜



杭州 | 上海 | 武汉 | 青岛 | 福州



# 爷爷不泡茶春回音乐节-回春丹











# THANKS

爷爷不泡茶唯一加盟热线  
400-0811-861



爷爷不泡茶唯一官方网站  
[www.yeyebpc.com](http://www.yeyebpc.com)