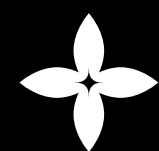


MOLLY TEA

愿以心动花香
接驳世界共鸣

TO CONNECT THE WORLD'S RESONANCE
THROUGH ENCHANTING FLORAL AROMAS



MOLLY TEA 茉莉奶白

NEW EXPERIENCE OF ORIENTAL TEA

A dark, atmospheric photograph of a tea plantation. The image shows terraced tea fields on a hillside. Several workers wearing traditional conical hats are visible, engaged in tea picking. The overall tone is dark and moody, with the text overlaid in a light, elegant font.

01.

Brand Overview

品牌概况


NEW EXPERIENCE OF
ORIENTAL TEA

「品牌概况」



茉莉奶白成立于中国深圳，以茉莉为原点，挖掘全世界范围内的在地花果茶香，专注花香中国茶，获CIC灼识咨询市场地位认证的首家专注于花香的现制茶饮品牌，将轻松喝茶与创意闻香体验结合，旨在为消费者创造一杯茶的欢喜时间。

根植于东方文化土壤，茉莉奶白以现代摩登视角，独创「东方摩登」美学风格，区别于新中式茶饮的视觉调性，通过每杯好茶，实现最小单位的审美，成为备受年轻人追捧的人气先锋茶饮品牌。



02.

Molly Tea History

发展历程

NEW EXPERIENCE OF
ORIENTAL TEA

02.

「发展历程」



2021

- 2月 首家门店在深圳开业
- 8月 极致单品茉莉奶白，销量首破 **50万杯**



2022

- 3月 【栀子】系列上市，深受消费者喜爱，霸占销售排行 **TOP2**
- 8月 【白兰】新品上市，成为年度爆款产品，单日销售 **7000+** 杯



2022

- 9月 正式入驻广州、东莞，5店齐开，强势霸占各大榜单 **TOP1**
- 11月 被消费界评选为年度中国最具价值餐饮品牌 **TOP25**
- 12月 全年产品销量超 **1000万+**，成为更受消费者喜爱的人气奶茶品牌



2023

- 5月 华东开局，上海四店齐开
- 8月 进驻东北、西南，哈尔滨、重庆相继开业
- 9月 进驻华北、西北，北京、西安相继开业



2023

- 10月 进驻华中，武汉双店齐开
- 12月 成立广东、上海、浙江、江苏、北京、四川、陕西、福建子公司



2024

- 4月 茉莉奶白首次出海，纽约首店开业首月 **GMV 破 310万**
- 5月 携手品牌大使米卡MIKA一起摩登表爱



2024

- 6月 全国门店突破 **500家**，成为最快突破500家门店的新中式现制茶饮品牌



2024

- 8月 获CIC灼识咨询市场地位认证首家专注于花香的现制茶饮品牌
- 9月 茉莉奶白继续拓展海外市场，泰国首家门店落地曼谷



2024

- 10月 获阿里本地生活领投近亿元融资。同月官宣花香逐光代言人夏之光对品牌进行全新演绎，期间悉尼首家门店正式开业，持续丰富海外板块

03.

Brand Concept

品牌理念

NEW EXPERIENCE OF
ORIENTAL TEA

03.

「品牌
理念」

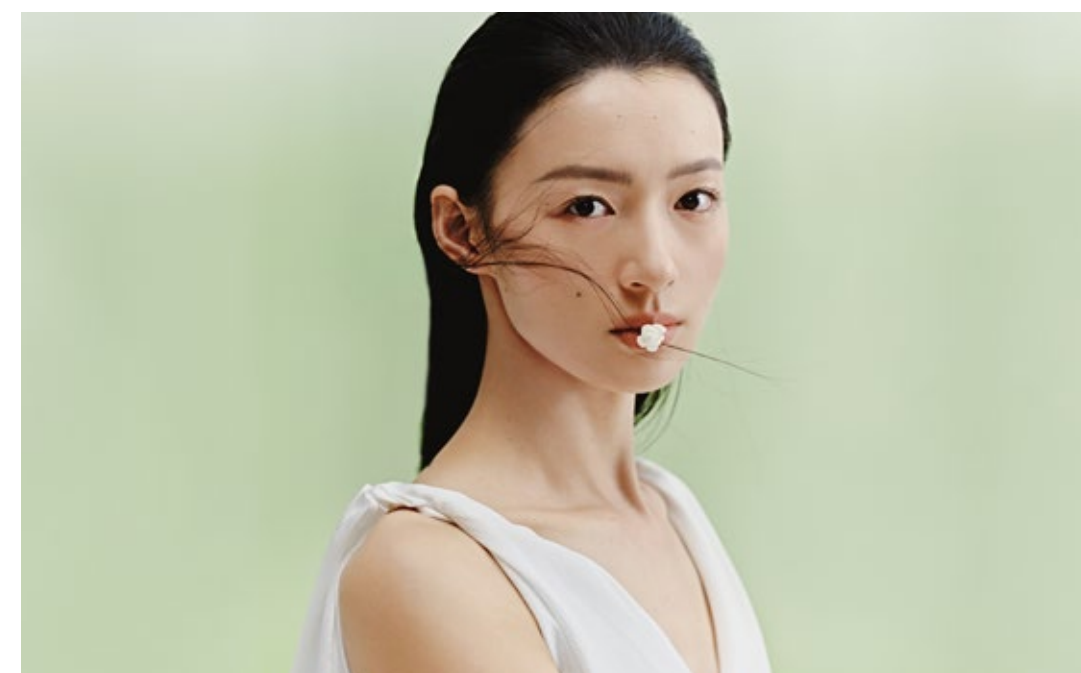
POSITIONING
「品牌定位」



中国花香茶饮领军者

截止2024/10, 茉莉奶白已开于大陆及全球门店
900+家, 是中国发展最快的花香新茶饮品牌之一。

MOLLY TEA SLOGAN
「品牌标语」



一见茉莉 心生欢喜

以茉莉为原点, 挖掘世界各地的花果香, 愿以心动花香
接驳世界共鸣, 坚持对花香探索, 呈香礼献每杯好茶。

03.

「品牌
理念」

MOLLY TEA VISION

「品牌愿景」



以心动花香 接驳世界的共鸣

2023年开始，茉莉奶白开启全球拓展计划，现已陆续进驻曼谷、悉尼、纽约、华盛顿等不同地区。

MOLLY TEA MISSION

「品牌使命」



让东方花茶香 成为世界的日常

作为东方文化与现代视觉的探索者，重塑新茶饮设计语言，持续追香呈现 加持五感体验。

04.

Brand Cooperation

优质合作品牌

NEW EXPERIENCE OF
ORIENTAL TEA



ORIENTAL GARDEN

[東方观园]



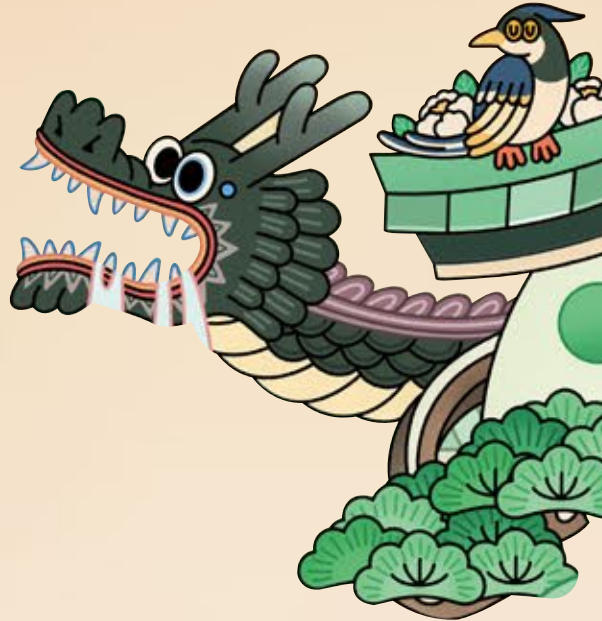
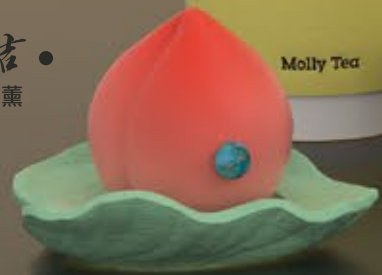
• 水底香



• 一口水底香



觀園吉
联名桃香薰

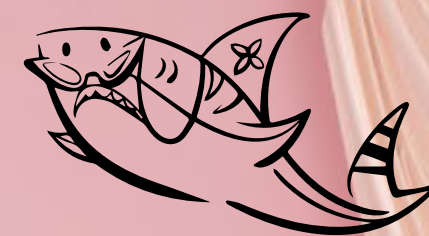


MOLLY TEA × 觀園吉

观园吉作为新中式家居品牌，时刻关注当代青年人的精气神韵。主张传统审美法则在现代生活中的再造和传播，与茉莉奶白的观念契合。2023年9月，茉莉奶白与观园吉联名，并携手插画师艺术家谢凸，共同演绎东方观园系列。并推出新茶「水底香」与艺术新香「福桃」，在传统造物与摩登视角下，述说东方人的浪漫主张。

摩登MODERNJOYFUL 茶趣

December.1
2023



MOLLY TEA × SHARK GIRL

SharkGirl, 是独立、自信和时尚生活态度的代表。对于品质的追求与摩登感的演绎, 让彼此一拍即合。2023年11月, 茉莉奶白联名时尚IP人物SharkGirl, 东方好茶结合时尚元素, 以粉茉再释新意, 推出限定饮品与系列周边, 打造趣味喝茶新场景, 舞动摩登茶趣。

HEART OF A MAGICAL GIRL 魔法少女心



MOLLY TEA × **MY
LITTLE
PONY**

茉莉奶白携手小马宝莉MyLittlePony, 以东方摩登茶, 献魔法少女心。用奇趣设计语言定格摩登之意, 诠释可爱形象背后具有的奇幻、冒险、善良的精神力量。

闻献
DOCUMENTS

MOLLY TEA

爱老虎油
MODERN
LOVE



MOLLY TEA × 闻献 DOCUMENTS

闻献植根于中国文化、美学、哲思，以独创「禅酷BOLD-ZEN」风格，致力于为国人乃至世界上献上闻之不忘的新奇香道，与茉莉奶白对「东方追香」的坚持共振相融。2024年5月，茉莉奶白携手闻献DOCUMENTS，一同演绎摩登之味，共赴追香之旅。以香气为信号，去感知触碰，缱绻流淌的悠长爱意，呈香礼献。

MODERN LOVE ANYWHERE ANYTIME

限时寻香

MOLLY TEA × 米卡

2024年5月，茉莉奶白以「爱老虎油」为灵感启发，携手品牌大使米卡，演绎茉莉奶白520柚花新品，探索摩登表爱的多元形式。旧语新译，掀起一场摩登立意的新式行为，让「爱老虎油」脱口而出，让爱自然发生。随时随地，摩登表爱。

爱老虎油
MODERN
LOVE

随时随地 摩登表爱

MODERN LOVE ANYWHERE ANYTIME



茉莉奶白品牌大使
米卡

MOLLY TEA × 蔡依林

茉莉奶白浙沪一周年，恰逢蔡依林UGLY BEAUTY FINALE 演唱会上海站，茉莉奶白作为官方指定茶饮品牌，为怪美精神加冕。并推出区域限定茶饮「水仙玫瑰」，以纯正岩香，撑起玫瑰芬芳，一同见证万花盛开。

UGLY BEAUTY

浙沪一周年 怪美加冕





MOLLY TEA × 夏之光

茉莉奶白以「逐光茶席」为灵感，邀请花香逐光代言人夏之光带来全新演绎，将东方茶与摩登饮茶方式结合，融入更多场景，延续东方的故事。为东方茶席，增添摩登注脚熠熠烛光间，为花香中国茶表态。

WARM TEA MOMENT 逐光茶席

NEW EXPERIENCE OF ORIENTAL TEA



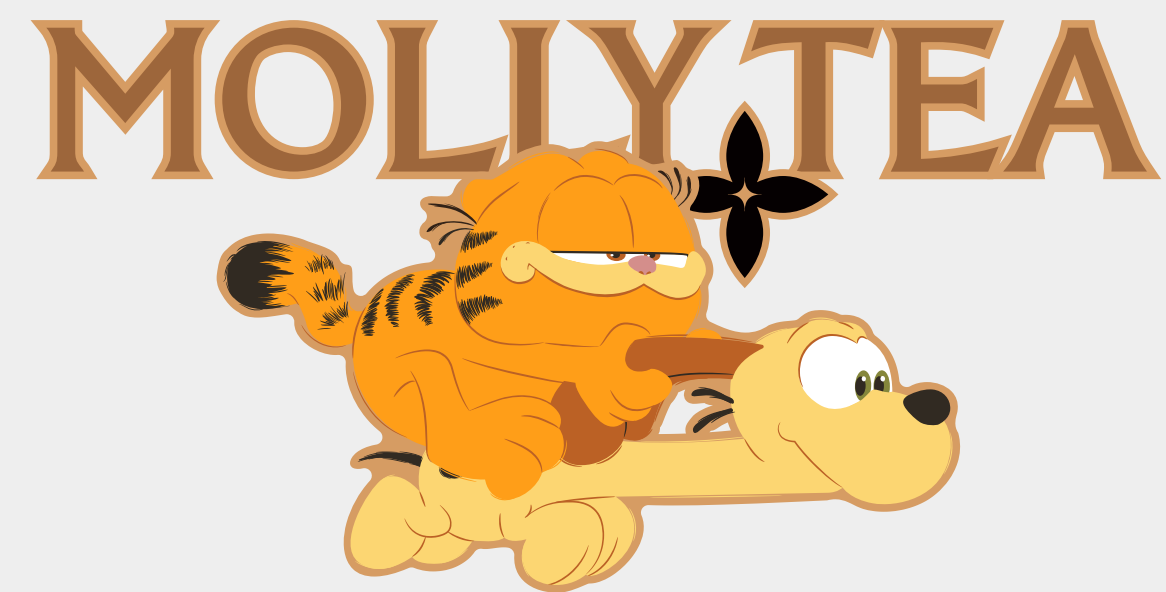
茉莉奶白花香逐光代言人
夏之光

夏之光

邀你体验 花香中国茶

MOLLY TEA x GARFIELD Family

四年一度的奥运会启幕，茉莉奶白携手@加菲猫家族，以一场诙谐幽默的「懒猫运动会」，围观参与赛事，探索无限松弛的运动哲学，为运动赛事助兴。



A woman with dark hair tied back, wearing a white long-sleeved top and a black skirt, is sitting on a black chair. She is holding a white coffee cup with a black lid in her right hand. A brown paper shopping bag with a logo is on the floor next to her. The background is dark and out of focus, showing some wooden structures.

05.

Inspiration

品牌灵感

NEW EXPERIENCE OF
ORIENTAL TEA



「品牌灵感」



INSPIRATION

根植于东方文化土壤，从传统美学中汲取养分，茉莉奶白以现代摩登视角，独创「东方摩登」美学风格，区别于新中式茶饮的视觉调性，通过茉莉、栀子、白兰等经典花香，串联起花香鲜茶的呈香体验，实现最小单位的审美，以摩登视角重塑东方底蕴。



06.

Modern Space

摩登空间

NEW EXPERIENCE OF
ORIENTAL TEA







An aerial, high-angle photograph of a Molly Tea pop-up store. The store is a large, white, cloud-shaped structure with intricate floral patterns on its top surface. The words "Molly Tea" are visible on the side of the structure. Numerous people are walking around the store, some looking at the structure, others looking at their phones. The background is a paved plaza with some greenery visible in the bottom right corner.

07.

Social Power

社交媒体影响力

NEW EXPERIENCE OF
ORIENTAL TEA

07.

「社交媒体
影响力」

SOCIAL POWER

在中国社交媒体「小红书」「微博」「抖音」等平台创造超100亿+话题流量，
品牌定位与团队的创造力使茉莉奶白在社交媒体获得超高UGC内容，持续斩获用户品牌好感度。





08.

Brand Power

核心竞争力

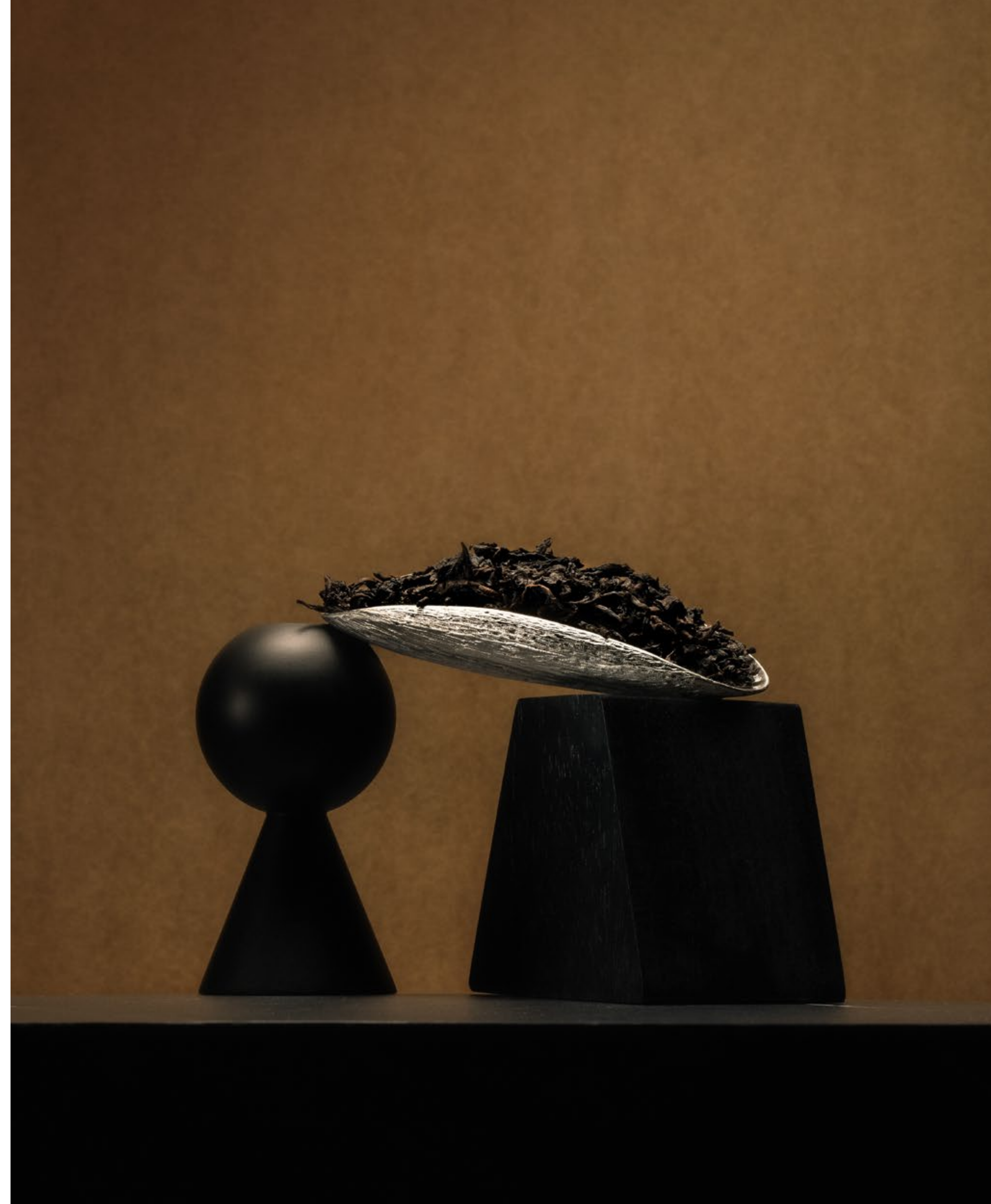
NEW EXPERIENCE OF
ORIENTAL TEA

「核心竞争力」

BRAND POWER



以原叶好茶做为核心竞争力, 通过摩登视觉与香氛周边打造差异性, 从味觉、视觉、听觉、嗅觉及触感多维度传播, 与用户产生直接关联, 打造一杯花香鲜茶的极致体验。



09.

Product Introduction

产品介绍



NEW EXPERIENCE OF
ORIENTAL TEA

Signature Fragrant Fresh Tea Series

招牌花香鲜茶系列

甄选各地好茶，每一杯茶皆源自原叶，经由独特窈花制茶工艺：鲜花吐香、茶坯吸香，重复数次，使茶香与花香结合最为融洽。

「茉莉奶白」



从一杯茉莉出发，再回到一杯茉莉。品牌同名产品，销量 TOP1。鲜摘横州双瓣茉莉，经由七窈工艺，花香沁入醇厚饱满的高山茶底，配以优质牛乳，三重鲜醇叠加，从香气、口味至口感，只为呈现一杯清香至纯至简的茉莉奶白。

「梔子奶白」



鲜摘高山大梔子，引花入高海拔川胚绿茶，经由六窈一提工艺，茶底凝入自然花香。鲜甜牛乳引出梔子香，清新爽口。花藏于茶，张扬而有度。

「白兰」



优选四川雅安蒙顶高山茶制成的白兰窈花茶，稀少珍贵。前调清幽竹香，中调梨香淡雅，尾调牛乳交织鲜灵茶香，清甜甘冽，吐气如兰。

Creative Popularity Special Series

创意人气特调系列

茉莉奶白人气特调产品，探索东方茶的无限可能，将优质茗茶创意组合，丰富顾客的口感体验。

「开心果茉莉椰」



茉莉茶底融合海南椰子水，添加浓郁开心果芝士，清甜椰香、鲜灵花香、内敛茶韵依次绽放。芝士浓郁开心果味，满口香醇。

「苹果针王」



甄选苹果鲜榨果汁，饱含充盈汁水的馥郁果香，融入高等级大白毫茶胚制成茉莉针王。沁甜荡漾，回味悠长。

「抹茶针王」



甄选抹茶粉及安佳奶油，现调抹茶芝士绵密柔滑。与高等级茉莉针王搭配，一线浓郁、一线鲜灵。抹茶氤氲、茉香飘逸、奶香回味甜润。

Floral Cloud Top&Premium Tea Base Series

花香云顶&特级茶底 系列

·用料至精，以安佳奶油定制独创茉莉云顶，将茉莉香窰入忌廉之中，一口花香一口奶醇。

·荣获金奖的茉莉，成就一杯更好的针王。

「一朵茉莉花」



茉莉升级4.0，等级更高的大白毫茶胚制成茉莉针王，拥有更鲜灵甘爽的花香茶感，带来更纯粹极致的味觉体验。

「一朵栀子花」



独创茉莉云顶，将茉莉香窰入忌廉之中，一口花香一口奶醇。茉莉鲜灵，奶鲜浓郁，银毫茶韵悠扬。顶部搭配酥脆碧根果碎，口感丰富。

「茉莉针王」



经六窰一提工艺制成的栀子奶白，加入独创茉莉云顶，双花交织呈现。鲜甜牛乳引出淡雅栀香，一口花香一口奶醇。顶部搭配酥脆碧根果碎，口感丰富。

THANKS

NEW EXPERIENCE OF
ORIENTAL TEA